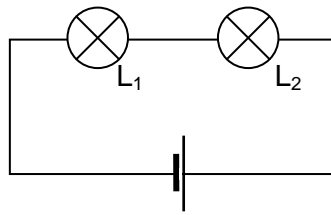


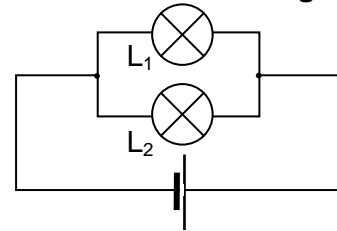
Rücklichtlampe 6V/0,1A
 Vorderlichtlampe 6V/0,4A

Baue die folgenden beiden Schaltungen nacheinander auf und beantworte die folgenden Fragen:

Reihenschaltung



Parallelschaltung



Versuch 1 **Gleiche** Lampen L₁ und L₂

Was passiert, wenn eine der Lampen durchbrennt?		
Leuchten beide Lampen mit der vorgesehenen Helligkeit?		
Fließt durch die Lampen der jeweils vorgesehene Strom? <i>Zeichne einen Schaltplan incl. Messgeräten, die die Stromstärke pro Lampe messen . Trage die gemessenen Stromstärken in den Schaltplan ein.</i>		

Versuch 2 **Verschiedene** Lampen L₁ und L₂

Was passiert, wenn eine der Lampen durchbrennt?		
Leuchten beide Lampen mit der vorgesehenen Helligkeit?		
Fließt durch die Lampen der jeweils vorgesehene Strom? <i>Zeichne einen Schaltplan incl. Messgeräten, die die Stromstärke pro Lampe messen . Trage die gemessenen Stromstärken in den Schaltplan ein.</i>		

Hausaufgabe

Wo benutzt man diese Schaltungen im Haushalt oder in der Technik? <i>Nenne Beispiele, zeichne ggf. Schaltpläne.</i>		
--	--	--